

『バイパス』とは交通の問題を解消するために作られた道路です！！



『バイパス』の重要性

①江戸時代



ボク、平成13年生まれ



②戦後



⑤バイパスの開通で
スムーズな流れに！



③昭和時代(高度経済成長)



輸送の発達など

④現在



交通量の増加による
渋滞・事故の発生

バイパスは、
重要な道路
なんだ。



過去の地震による被害状況

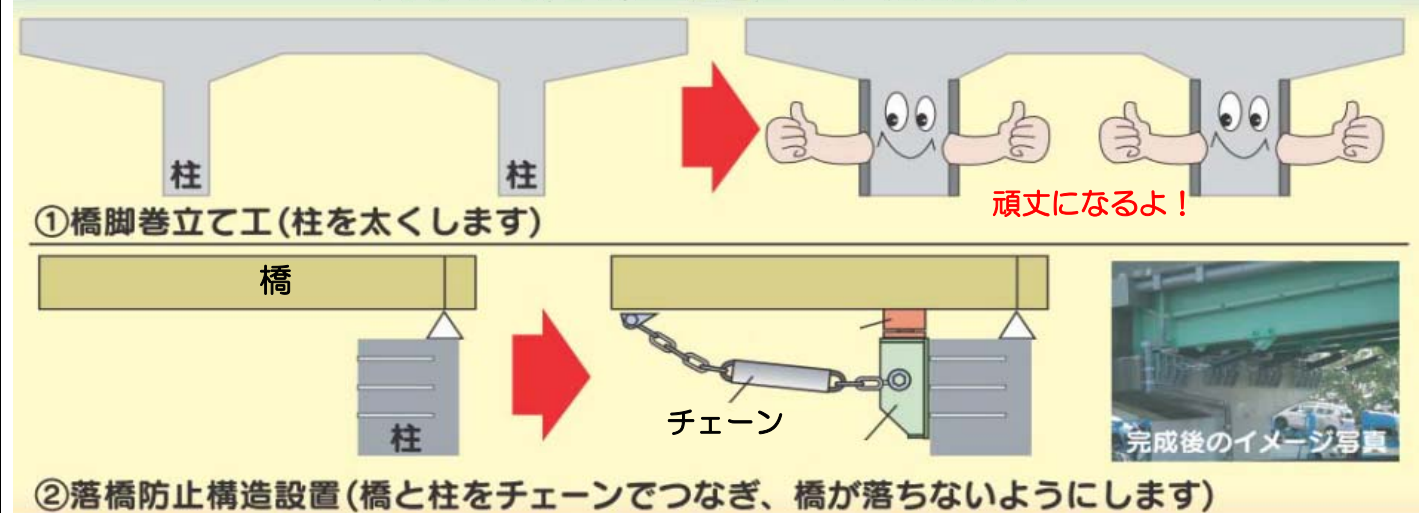
1995年(平成7年)1月 阪神・淡路大震災



地震によって、多くの建物や橋が揺れ、ひびが入り崩れ落ちました。
写真①・② 橋を支える柱が折れています。
写真③ 橋が柱から落ちています。



東南海地震の発生に備え、この工事現場では地震に耐える強い橋をつくり、みなさんに安心した生活を送っていただきます！！



工事現場を安全に見学するためのルール

1. 服装は正しく、ヘルメットをかぶる。
2. 集団行動を取り、単独行動はしない。
3. 言われたことは守る。



おわりに
建設業は、みなさんが安心・安全に暮らすため、しっかりと社会基盤を作るという重要な役割があります。『ものづくり』には、作る楽しさや素晴らしさがあります。一人でも多くの生徒に建設業に興味を持ってもらえたらと思います。